

Thal
2020

Informations + Bürgerversammlung

Eröffnung und Begrüßung
Ablauf

Information über die Arbeit für das Projekt Thal 2020

Diskussion über Themen, die die Bürger berühren

Konkrete Möglichkeit zur Mitwirkung

Weiteres Vorgehen

Bürgerversammlung und öffentliche Aussprache

27. Juni 2002

Thal
2020

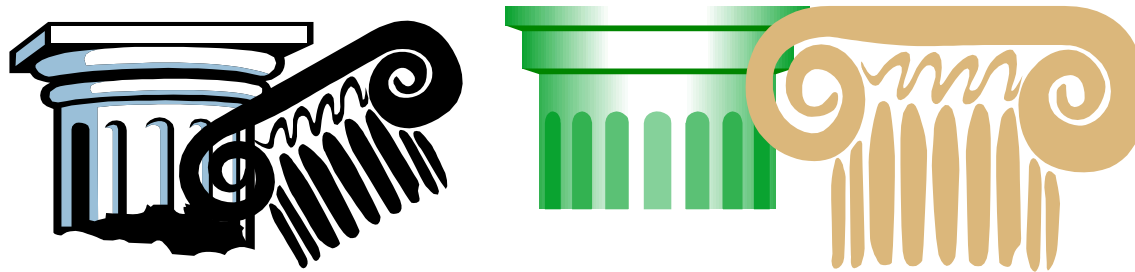
„Zukunft unseres Dorfes“

Grundsätzliches

- Krone, Laden, SHV sind Kinder einer Notsituation
- neue Herausforderungen
 - Erreichtes zu bewahren
 - Neues anstreben um Stand zu halten und zu verbessern ...
- es geht um die (aktiv, positiv beeinflusste) Zukunft des Dorfes an sich ...
- Aktives Mitarbeiten

wesentliche Säulen

Dorfleben, Entwicklung

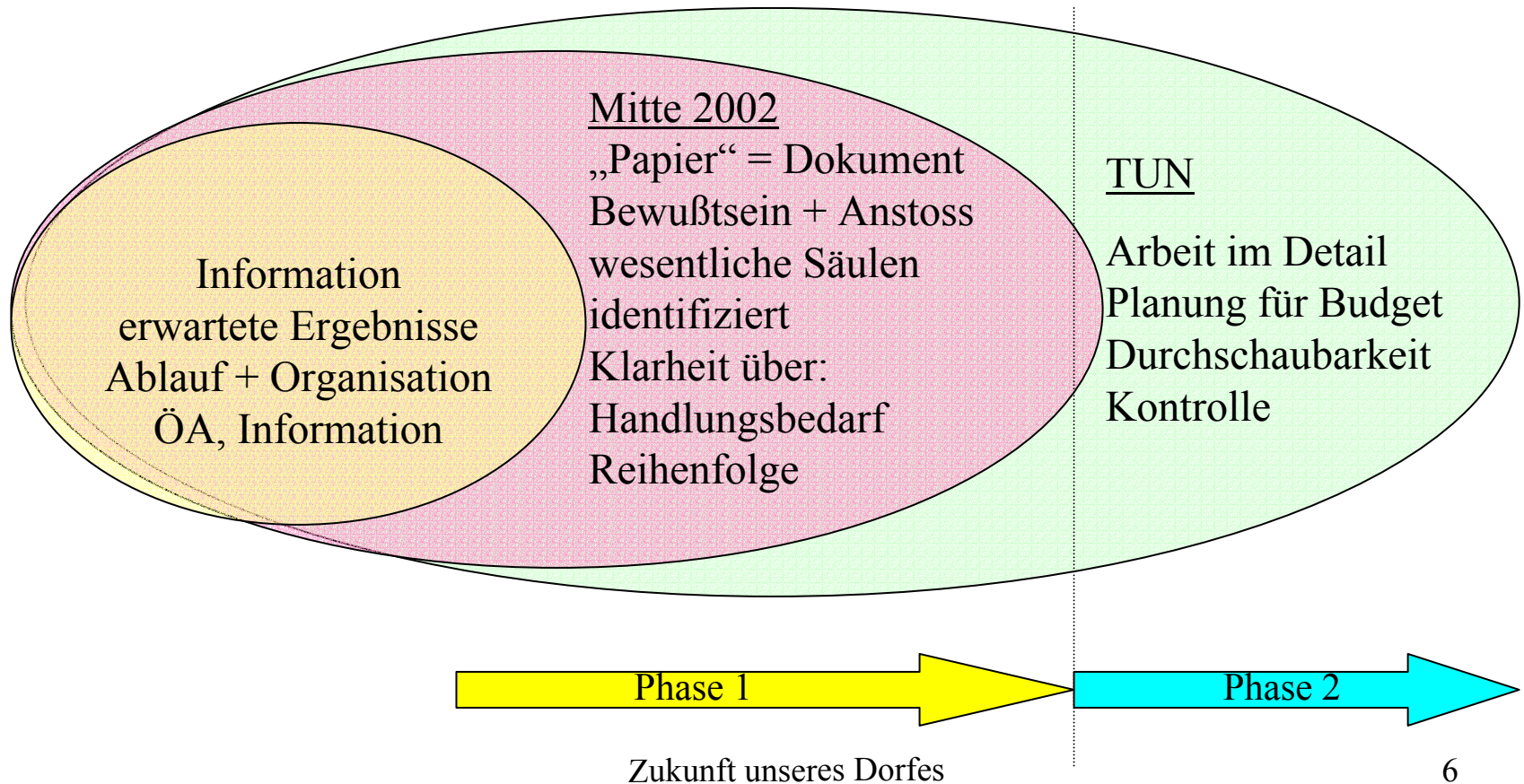


...welche, wann, wie bearbeiten ?

... die richtigen Dinge tun ...

... die Dinge richtig tun ...

Ergebnisse - wann?



Ablauf

Thal
2020

Grundlagenarbeit /Information	22.Mär.02
Ziele + Ergebnisse	
Organisation	
Zeitplan	
Ablaufplan	
	04.Apr.02
Lage / Situation / Ziele	25.Apr.02
Ziele und Inhalte	
Reihung nach Wichtigkeit	
Handlungsbedarf / Handlungsfelder	
Vorbereitung Bevölkerungsinformation	16.Mai.02
Bevölkerungsinformation	27.Jun.02
Rückmeldungen, Zusatzfragen	
Entwurf Abschlussbericht Phase I	Juli 2002

Kerngruppe

Phase 1

Organisation, Mitwirkende

erweiterte Runde	zur Vorbereitung, grundsätzlichen Abstimmung der Vorgangsweise, Inhalte
Vereinsvertreter	
Gemeindevertreter	
Vertreter der Pfarre	
Kerngruppe	tagt zwischen den Terminen der erweiterten Runde
Projektleitung	
ca 12 entsendete Personen	
Arbeitsgruppen	tagt vorallem nach der Bevölkerungsinformation + / oder Aktivierung
zu einzelnen Themen	Detailarbeit in Arbeitsgruppen mit Ergänzung durch zusätzliche Personen vorallem Vorbereitung möglicher Themen und Aufträge für die Bevölkerungsinfo

Erweiterte Runde

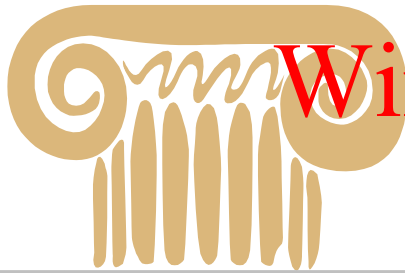
- | | | |
|---------------------|-------------|------------------|
| • Günther W. | Markus V. | David W. |
| • Maria L. | Ernst W. | Manfred R. |
| • Georg H. | Cornelia O. | Pfarrer Bereuter |
| • Günther A. | Gerhard V. | Wilfried K. |
| • Edelbert F. | Werner V. | Manuela V. |
| • Manfred K. | Rudolf V. | Brunhilde F. |
| • Maria N. | Theodor L. | Bärbel K. |
| • Karl W. jun, sen, | Theodor R. | Jürgen F. |
| • Berno V. | Georg F. | Manuel F. |
| • Walter V. | | |

Kerngruppe

- Günther W.
 - Maria L.
 - Georg H.
 - Manuela V.
 - Günther A.
Walter V.
- Markus V.
 - Ernst W.
 - Cornelia O.
 - Edelbert F.
 - Gerhard V.
- David W.
 - Brunhilde F.
 - Rudolf V.
 - Georg F.
 - Karl W. jun,

mögliche Ziele / Visionen

- in der Schule ist Unterricht
- der Kindergarten ist belebt
- in Thal hat Dorfkultur einen wichtigen Stellenwert
- Gasthaus spielt im Dorfleben eine bedeutende Rolle
- Beteiligung der Bevölkerung ist sehr hoch
- im Dorf ist aktives religiöses Leben spürbar
- Thal ist anziehend für neue Bewohner
- Thal ist frequentiert von Tagestouristen
- Thal etabliert sich als Kleindorf mit besonderem Charakter und hoher Umgebungsqualität
- Thal vermarktet sich gut

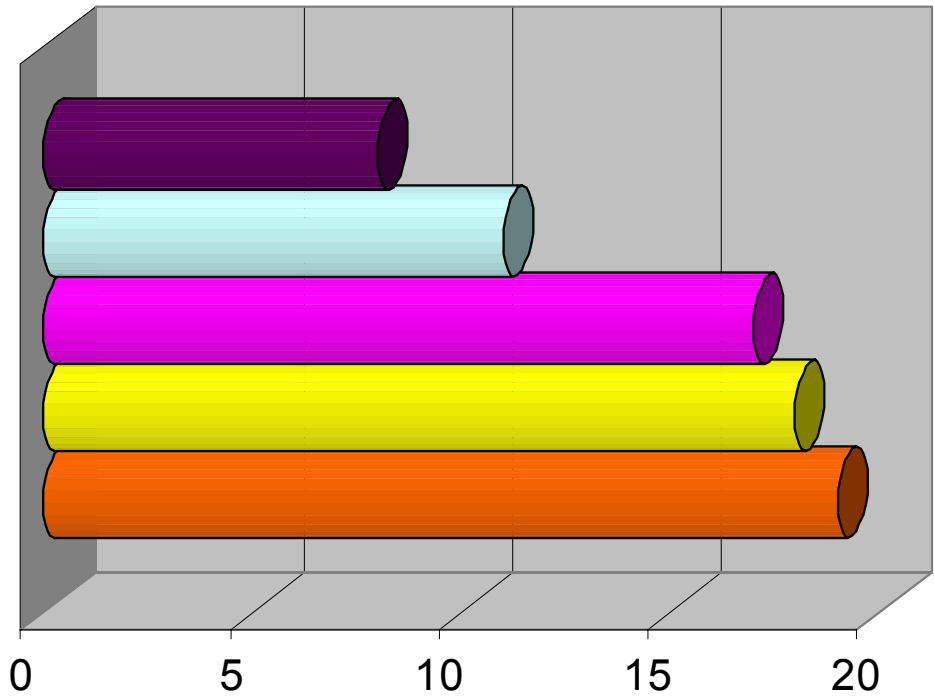


Wirtschaftliche Entwicklung

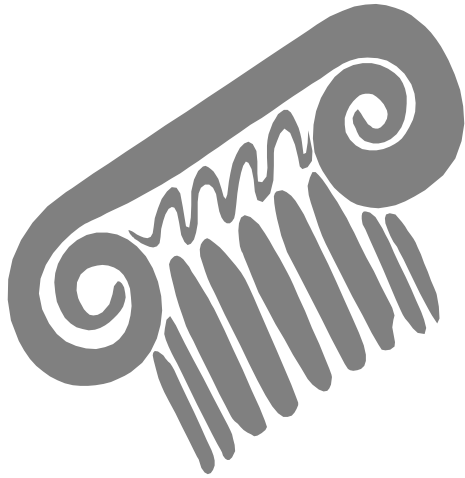
		Bewertung
2	Thal vermarktet sich sanft, ist sehr bekannt und zieht dennoch nicht die Massen an	14
3	in Thal gibt es einen stark frequentierten Dorfladen und ein Gasthaus mit vollem Betrieb	13
1	Thal ist anziehend für Handwerk und Gewerbe durch vorhandene, verfügbare, erschwingliche Gewerbeflächen	3
4	Land- und Forstwirtschaft sind wirtschaftlich leistungsfähig und haben Zukunft	3



Wirtschaftliche Entwicklung



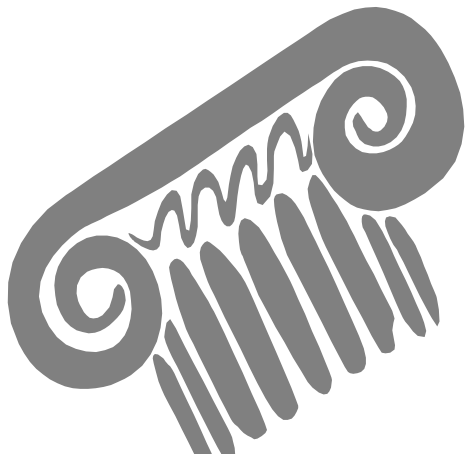
- aktive Bodenpolitik der Gemeinde
- Direktvermarktung verstärken
- Dorfladen stärken
- Gasthaus - Aktionen ausbauen, Saalbetrieb nutzen
- Marketing im Verbund mit Nachbarn



Thal
2020

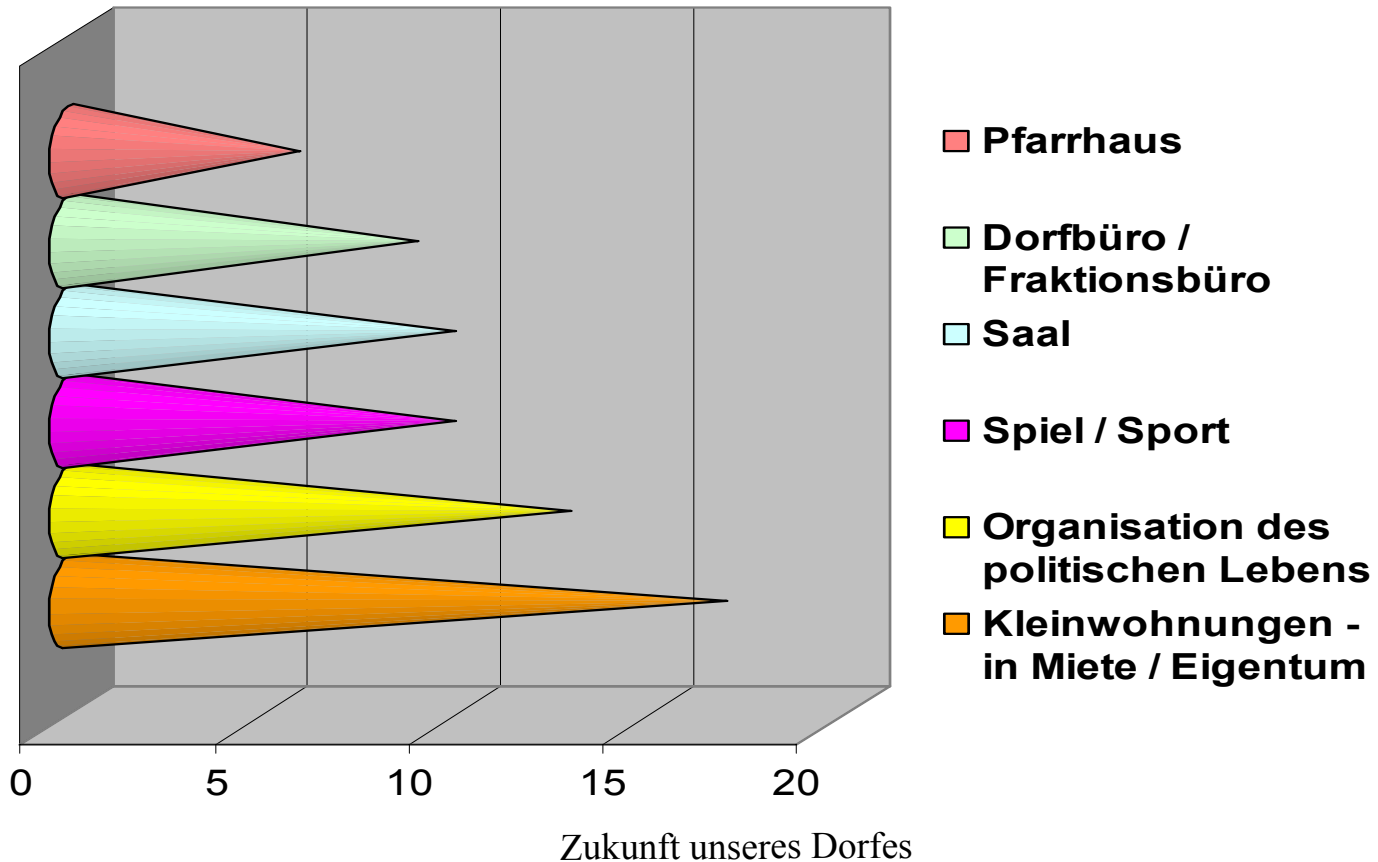
Soziales Gefüge, politische Kultur

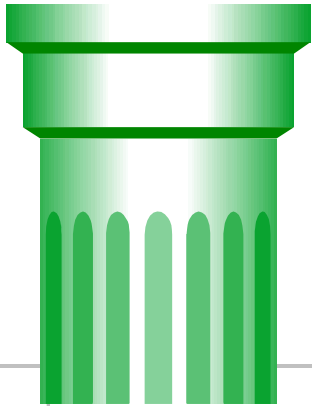
		Bewertung
1	Thal ist ein Ort / Dorf zum Wohlfühlen, in dem die Dorfeinrichtungen geschätzt und stark genutzt werden (Motto "Lebenswert leben in Thal"); die Bevölkerung identifiziert sich mit dem Dorf und ist - trotz Schwächen - stolz auf Thal	11
3	in Thal gibt es eine gut funktionierende Sozialstruktur und ein gutes Zusammenspiel der Generationen	7
2	Thal ist Dorf mit lebendiger Dorfgemeinschaft und starkem Zusammenhalt	6



Thal
2020

Soziales Gefüge, politische Kultur

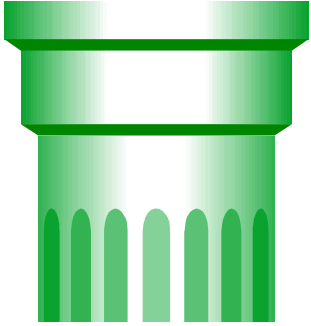




Thal
2020

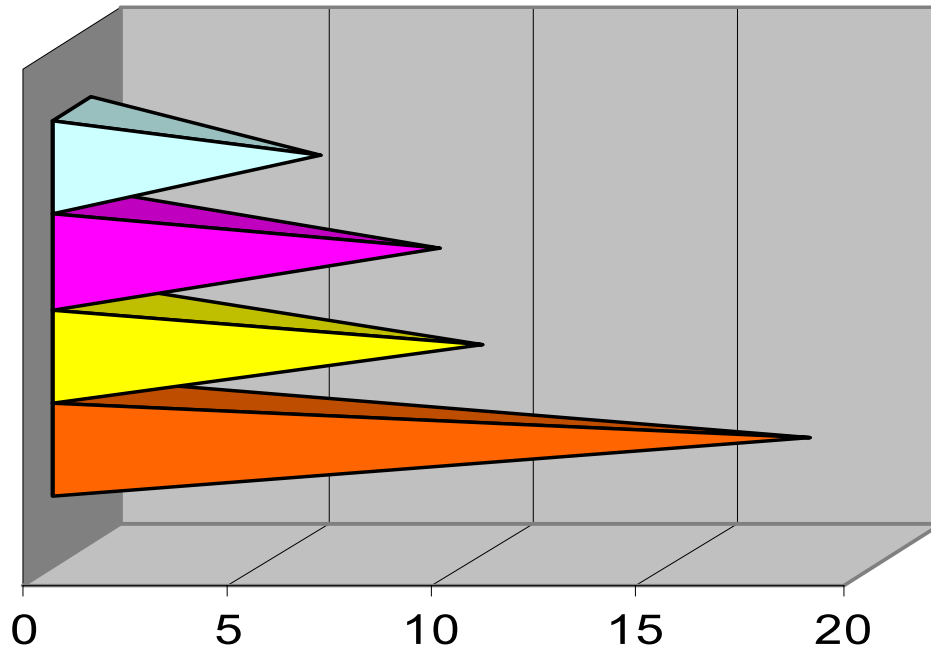
Kultur Bildung Vereine

		Bewertung
2	in Thal gibt es einen Saal, der für vielfältige kulturelle Angebote, für die Kommunikation und als Treffpunkt zur Verfügung steht	15
4	in Thal ist ein aktives pfarrliches Leben spürbar, das die Dorfgemeinschaft stützt;attraktive Gottesdienste mit aktiver Beteiligung	13
6	in Thal herrscht hoher Gemeinschaftssinn mit ausgeprägt starkem Vereinsleben	9
1	Thal hat ein konkurrenzfähiges Kulturleben, das weitem bekannt und geschätzt ist	6
3	in Thal werden Traditionen und Traditionsveranstaltungen gepflegt; weitergegeben und weiterentwickelt	5



Thal
2020

Kultur Bildung Vereine



- Vereinsleben - Sport + Zusammenarbeit
- Bildung, Volksschule, Kindergarten
- Pfarrleben durch Schwerpunkte bereichern
- Saal + kulturelle Veranstaltungen



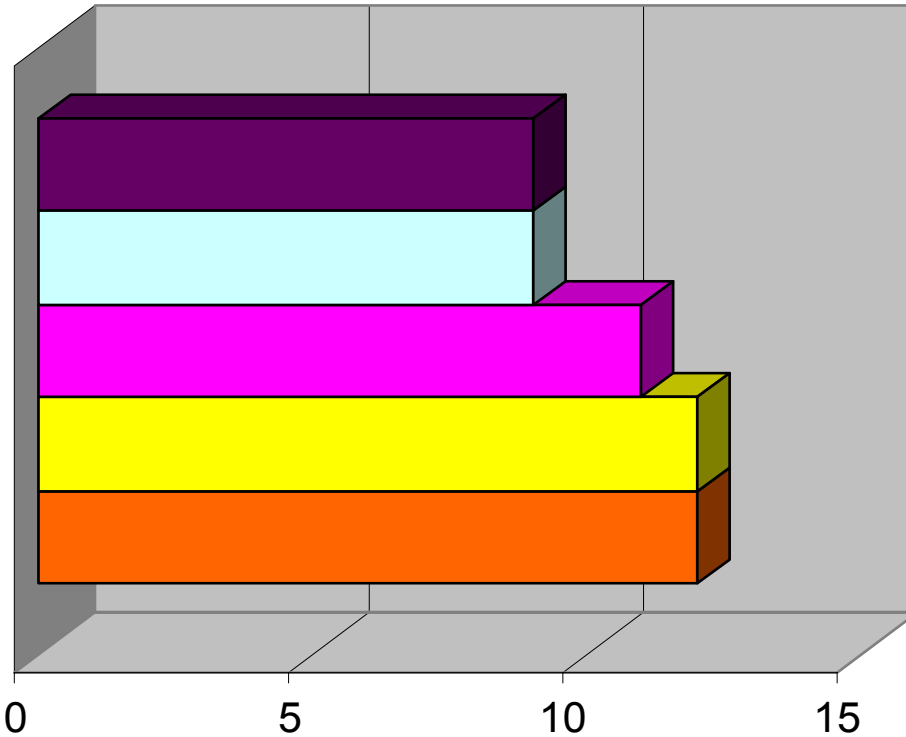
Thal
2020

„äußere“ Lebensqualität

		Bewertung
1	Thal bietet Lebens- und Zukunftsperspektiven auch für Jugendliche und junge Erwachsene durch attraktive Wohn - und Baumöglichkeiten	14
2	Thal erlebt einen Bevölkerungszuwachs und sichert so die Einrichtungen im Dorf und die damit verbundene Lebensqualität; Thal ist nicht überaltert, weil es offen für Zuzug von außen ist	12
4	in Thal wird die sehr hohe Lebensqualität von den Bewohnern hoch geschätzt und es wird aktiv daran gearbeitet, diese Qualität zu erhalten	12
5	Thal kann Freizeitaktivitäten für Bewohner und Besucher bieten	6
3	Thal hat sich zu einem "Vorzeigedorf" mit breiter Bekanntheit und besonderem Charakter entwickelt und stellt eine "Edelmarke" dar	4



„äußere“ Lebensqualität



- leere Häuser nutzen, Baugrund verfügbar machen
- hochwertige Veranstaltungen für Bevölkerung und Gäste
- Zuzug von außen forcieren,
- Freizeitaktivitäten anbieten
- Dorferneuerung im Sinne von "Verschönerung"

wieso Saal wichtig + gefährlich?

- aus den „vier Säulen“ zahlreiche Hinweise auf Saal
- wichtiges Mittel um Ziele besser zu erreichen
- kann Anshub für noch mehr Dorfbewußtsein sein
- gemeinsames Arbeiten stiftet Identität / stärkt Solidarität

- nicht Saal, damit im Thal ein Saal ist !!
- nicht „blauäugig“ in ein Abenteuer wagen !

was könnte im Saal stattfinden ?

Saal + kulturelle Veranstaltungen

Saal - Vereine, Pfarre nützen ihn, Thaler Treffen in Thal wird möglich, Jungbürgerfeier

Bälle und Traditionen pflegen, Frühschoppen sind wetterunabhängig

Theater intern und extern; Theaternacht, Sportveranstaltungen

Vorträge zu speziellen Themen, Volkshochschule, "Kongress"

Konzerte einheimischer Akteure und "Gastspiele" mit hoher Qualität; Kleinkunst

Saal Details soweit bekannt ...

- grobe Kostenschätzung etwa 400.000.-- Euro
- ohne breite Mithilfe geht es nicht ...
- eng mit der „Krone“ verknüpft ...
- Selbsthilfeverein spielt eine Träger Rolle
- Finanzierungsaussichten sind gar nicht so schlecht

Weiteres Vorgehen

- Einladung zur weiteren Beschäftigung mit den Entwürfen
- Rückmeldungen bitte an Walter Vögel / Günther Wirthensohn
 - Ergänzungen, kritische Auseinandersetzung
 - Bereitschaft bei der weiteren Arbeit mitzuwirken
- Konkrete Arbeitsgruppen zu den vier „Säulen“ oder mehr ...
- Fortsetzung der Arbeiten im Herbst 2002
- Ständige Einrichtung zur „Überwachung“ der Entwicklung